

UROVO®
mobilidade redefinida



i6310
Computador Corporativo Móvel
Guia de Início Rápido

Aparência e Botões

Vista Frontal



Para ligar o dispositivo: Mantenha pressionado o Botão Liga/Desliga até que o dispositivo seja ligado.

Para desligar o dispositivo: Mantenha pressionado o Botão Liga/Desliga durante a operação até que o dispositivo exiba um menu, e então selecione “*Power Off*” (Desligar).

Para desligar o visor: Pressione o Botão Liga/Desliga. O dispositivo também desliga o visor automaticamente se for deixado ocioso por algum tempo. Essa quantidade de tempo pode ser configurada em “*Setting > Display > Sleep*” (Configuração > Visor > Dormir).

Para ligar o visor: Pressione suavemente o Botão Liga/Desliga.

Vista Lateral



Vista Lateral



Vista Traseira



Instalação do Cartão SIM/TF

Puxe o obturador para remover o suporte do cartão direito, coloque o cartão SIM 1, cartão 2 e cartão TF corretamente na fenda do cartão (conforme mostrado abaixo):



Instruções Para Carregamento Direto

Conecte o cabo de dados USB Tipo C em uma extremidade do adaptador de alimentação de energia e conecte diretamente uma extremidade do cabo de dados USB Tipo C à tomada de carregamento do dispositivo para carregamento. O indicador de carga no dispositivo em estado de carregamento é uma luz vermelha e ela apaga depois que a bateria está totalmente carregada.



Adaptador de
Alimentação de Energia



Linha de Dados Tipo C

Operação da Bateria

A bateria do dispositivo é do tipo polímero e não removível, que deve ser carregada apenas com o uso da fonte de alimentação original.

Não armazene a bateria em um ambiente quente, úmido ou corrosivo. Não quebre ou rache a bateria.

Não armazene a bateria quando estiver completamente carregada.

Desligue o dispositivo antes de guardá-lo.

Nota: A bateria deve ser carregada por pelo menos 8 horas antes do primeiro uso.



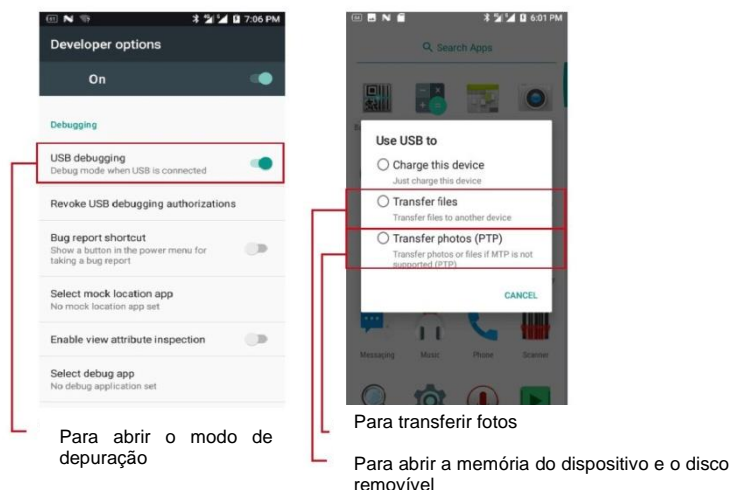
Conexão ao PC

Após instalar o driver do Android ou um assistente do smartphone Android, podem ser conectados dispositivos a um PC com o cabo USB fornecido. O software mencionado acima pode ser baixado em: www.uovo.com/en. Após conectar o dispositivo ao PC, será exibido o seguinte na tela do dispositivo:

Toque na parte superior da tela e arraste o dedo para baixo para exibir a interface de configuração USB

Clique neste item para ir a próxima interface à direita

Clique neste item para ir a próxima interface esquerda



Abra a armazenagem do sistema e o disco removível ao mesmo tempo no Windows PC > meu computador, para poder visualizar o dispositivo de armazenagem e transferir e armazenar dados.

Observação: Se for necessário inserir um cartão de memória no dispositivo, para usá-lo como um disco removível, se não for inserido um cartão de memória, não será visto um disco removível no computador.

Avisos Importantes Sobre Baterias de Íon de Lítio

- 1) Carregue a bateria somente com o adaptador de alimentação Unitech original fornecido na caixa.
- 2) Não armazene o dispositivo com a bateria instalada por um longo período de tempo.
- 3) Se for necessário um longo período de armazenagem, remova a bateria do dispositivo.
- 4) Durante um longo período de armazenagem, é necessário realizar uma manutenção a cada 3 meses. Durante a manutenção, descarregue a bateria completamente e depois carregue-a a 60% - 70% (ou 3,8V - 3,9V).
- 5) Guarde a bateria em ambiente seco e fresco. A temperatura deve estar entre -20 °C e 40 °C e a umidade relativa deve estar entre 45% a 85%
- 6) Carregue a bateria entre 5 °C e 45 °C.
- 7) Não opere o dispositivo fora da faixa recomendada de temperaturas, que é de -20 °C a 60 °C.
- 8) Não instale uma bateria de terceiros no dispositivo Urovo.

Observação: Este documento está sujeito a alterações sem aviso prévio.

O modelo i6310 será fornecido com o carregador modelo: A122-0501500IU e com a bateria modelo: HBL6310

Este produto está homologado pela Anatel de acordo com os procedimentos regulamentados para avaliação da conformidade de produtos para telecomunicações e atende aos requisitos técnicos aplicados, incluindo os limites de exposição da Taxa de Absorção Específica referente a campos elétricos, magnéticos e eletromagnéticos de radiofrequência.

O maior valor de SAR (corpo) medido foi: 0,77 W/Kg.

O maior valor de SAR (cabeça) medido foi: 0,29 W/Kg.

O produto deverá ser utilizado a uma distância de 1,0 cm do corpo.



Para maiores informações, consulte o site da ANATEL www.anatel.gov.br

Este equipamento não tem direito à proteção contra interferência prejudicial e não pode causar interferência em sistemas devidamente autorizados.